

Dambakken - Affaldssortering

Husk at sortere dit affald og vær med til at sikre en mere bæredygtigt genanvendelse af vore ressourcer. Affaldsskaktene er lukket og de opsatte containere ved vaskepladsen og ved containerskuret skal anvendes. Se i øvrigt information på Rudersdal Kommunes hjemmeside:

www.rudersdal.dk/affald

Der er suppleret med affaldscontainere for mad og restaffald, centralt ved vaskepladsen og ved skuret med den store container.



Ved vaskepladsen



Ved containerskur for enden af vejen.

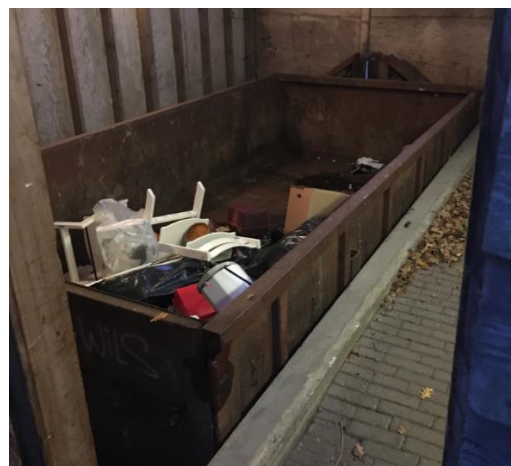
Her kan man deponere Papir, Glas, Plast, Pap, Metal, Mad og restaffald.

Metalcontainer er udskiftet med madcontainer i affaldsskurene ved punkthusene. Metal skal nu lægges i de centralt placerede containere.

I affaldsskure kan der deponeres Pap, Plast, Mad og Restaffald. Glas, Metal og Papir kan deponeres i de centralt placerede containere ved vaskepladsen og ved containerskur. Se i øvrigt sorteringsvejledningerne på de kommende sider.



Affaldsskure ved punkthusene



Stor container for enden af intern vej

GLAS



Ja tak

- Drikkeglas (ikke krystalglas)
- Glasemballage
- Glasflasker
- Glasskår
- Glasvaser, -skåle og -nips (ikke krystal- eller hærdet glas)
- Konservesglas (fx syltetøjs-glas)

Nej tak

- Elpærer, lysstofrør og andre lyskilder
- Hærdet glas (fx ovnfaste fade)
- Keramik, porcelæn og stentøj
- Krystalglas
- Spejle
- Vinduesglas



PAPIR



Ja tak

- Aviser
- Breve
- Kuverter med og uden rude
- Magasiner
- Reklamer
- Tegneserier

Nej tak

- Bøger
- Gavepapir
- Mælke- og juicekartoner
- Papirservietter og køkkenrulle
- Pap og karton
- Vådt og/eller snavset papir



PLAST



MAD- & DRIKKEKARTONER



Ja tak

- Drikkekartoner (fx fra mælk, juice, kakao og saft)
- Madkartoner (fx fra hakkede tomater, supper, sovser, kikkærter og frys selv-is)
- Plastemballage fra mad
- Plastemballage med faremærket "sundhedsfare" ⚠
- Plastflasker, -bøtter, -bakker, -dunke og -spande
- Plastposer

Nej tak

- Faremærket emballage fra kemikalier (fx håndsprit, maling, fugemasse, silikone, klor og afløbsrens)
- Flamingo
- Melamin (fx fra hårde plast-tallerkener, -kopper og -skåle)
- Papkrus og pizzabakker
- Plast med elektronik
- Poser med metalinderside (fx fra chips, kaffe, frostvarer eller inderpose i vinboks)



METAL



Ja tak

- Gryder og pander
- Konservesdåser
- Køkkenredskaber og bestik af metal (fx sakse og knive)
- Metallåg
- Stanniol/sølvpapir
- Værktøj af metal (uden elektronik)

Nej tak

- Gasflasker
- Ledninger og kabler
- Metalemballage med maling/ kemikalier
- Metal med elektronik
- Poser med metalinderside (fx fra chips, kaffe og frostvarer)
- Spraydåser og trykflasker (fx fra hårlak, flødeskum og deodorant)



MADAFFALD



Ja tak

- Brød, kiks og kager
- Fisk og skaldyr
- Frugt og grønt (inkl. frugtsten)
- Kaffefiltre og teposer af papir
- Kød, mindre knogler og ben
- Mejeriprodukter

Nej tak

- Bagepapir og muffinforme
- Bionedbrydeligt plast
- Kattegrus og hundeposer
- Medicinrester
- Osterskaller og pølseskind
- Servietter



PAP



Ja tak

- Bølgepap
- Karton
- Kartonemballage (fx fra pasta, tebreve og morgenmadsprodukter)
- Papkasser
- Paprør fra køkken- og toilet-ruller
- Æggebakker

Nej tak

- Bøger
- Flamingo
- Mælke- og juicekartoner
- Papkrus og -tallerkener
- Pizzabakker og andet take-awayemballage
- Vådt eller snavset pap



RESTAFFALD



Ja tak

- Engangshandsker og -klude
- Gavepapir og -bånd
- Hygiejneaffald (fx mundbind, bleer, plastre og vatpinde)
- Pizzabakker
- Poser med metalinderside (fx fra chips, kaffe og frostvarer)
- Servietter

Nej tak

- Affald, der kan genanvendes
- Batterier og elektronik
- Elpærer
- Farligt affald og kemikalier
- Flamingo
- Medicinrester



Dambakken - Affaldssortering

Haveaffald og småt brændbart kan smides i den store container i skuret for enden af den interne vej.

Alle andre genanvendelige affalds materialer bør deponeres i containere på genbrugsstationen, Blokken 60, 3460 Birkerød:

- Affald der kan genanvendes, men ikke passer i vores sorteringscontainere er fx bøger, gasflasker, ledninger og kabler
- Batterier og elektronik
- Elpærer, spejle, krystalglas og hærdet glas, fx ovnfaste fade
- Farligt affald og kemikalier
- Keramik, porcelæn og stentøj
- Sten og byggeaffald
- PVC fx regntøj, badedyr og VVS-rør.
- Emballage fra kemikalier, maling, fugemasse, silikone og lign.
- Medicin og medicinglas med indhold skal dog afleveres på apoteket, Teglporten 27, 3460 Birkerød

Husk at bruge genbrugsstationen. Vi ser desværre både El-artikler, spraydåser, elektriske apparater, batterier, malerbøtter etc. i den store container ☹

