

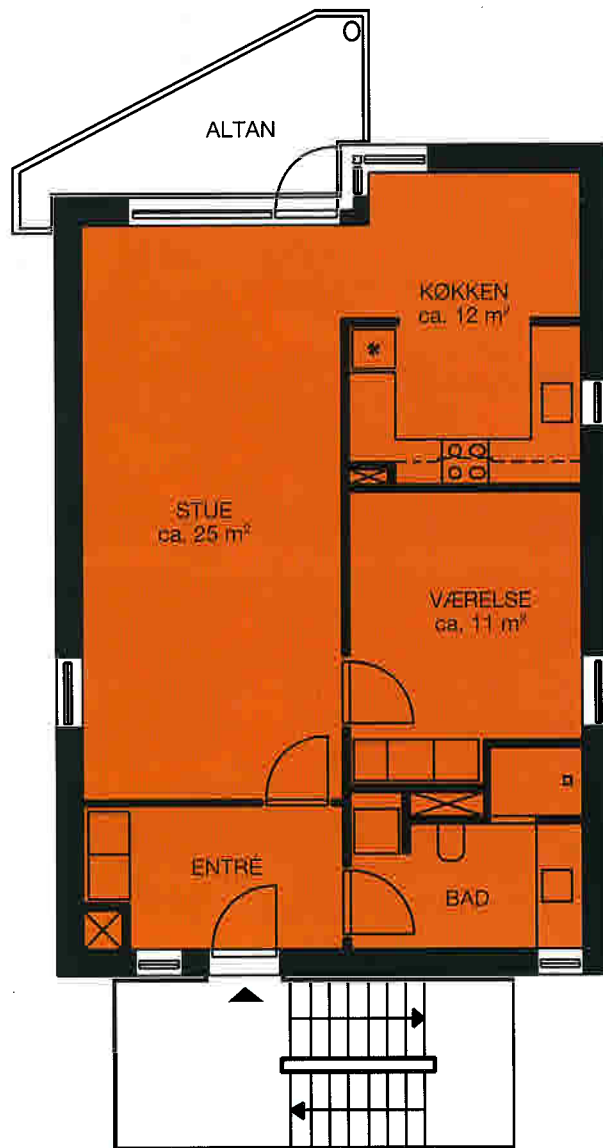
Type 1

Antal rum: 2

Antal m²: Brutto ca. 82 m²/netto ca. 74 m².

Antal lejligheder: 17 stk.

2 rums lejlighed, beliggende henholdsvis i stuen, på 1. og 2. sal med entré, stue, halvåbent køkken, værelse og bad. Adgang til lejligheden sker fra terræn eller fra udvendig trappe. Lejligheden i stueetagen har direkte adgang til terrasse fra stuen. Lejligheder på 1. og 2. sal har altan med adgang fra stuen.



STUEPLAN

1. SAL

2. SAL

