

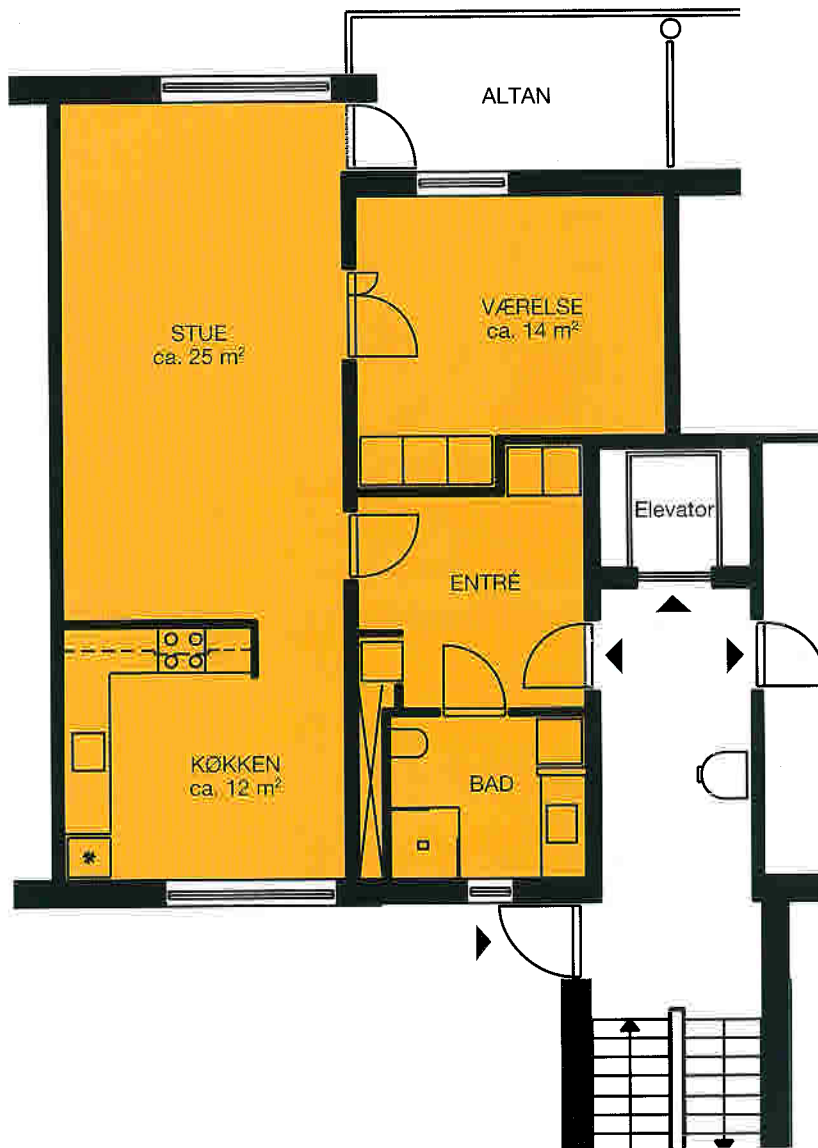
## Type 2

Antal rum: 2

Antal m<sup>2</sup>: Brutto ca. 89 m<sup>2</sup>/netto ca. 76 m<sup>2</sup>.

Antal lejligheder: 15 stk.

2 rums lejlighed, beliggende henholdsvis i stuen, på 1. og 2. sal med entré, stue, halvåbent køkken, værelse og bad. Adgang til lejligheden sker fra trapperum med elevator og porttelefon. Lejligheden har altan med udgang fra stuen. Lejligheden findes også i spejlvendt udgave.



STUEPLAN

1. SAL

2. SAL

