

### Type 3

Antal rum: 3

Antal m<sup>2</sup>: Brutto ca. 102 m<sup>2</sup>/netto ca. 102 m<sup>2</sup>.

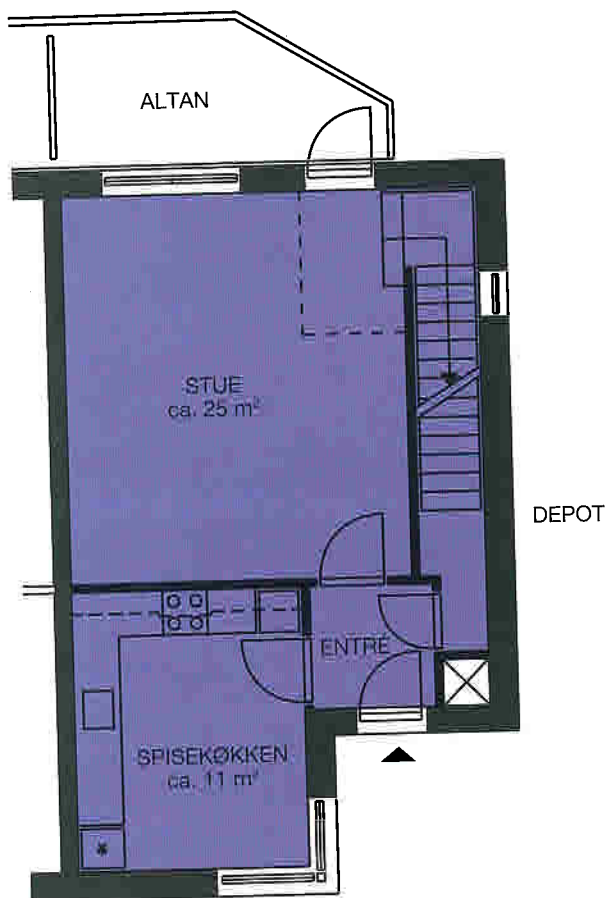
Antal rækkehuse: 6 stk.

3 rums rækkehus i 2 etager, med entré, stue og spisekøkken i stueetagen, og 2 værelser og bad på 1. salen samt møblerbar repos.

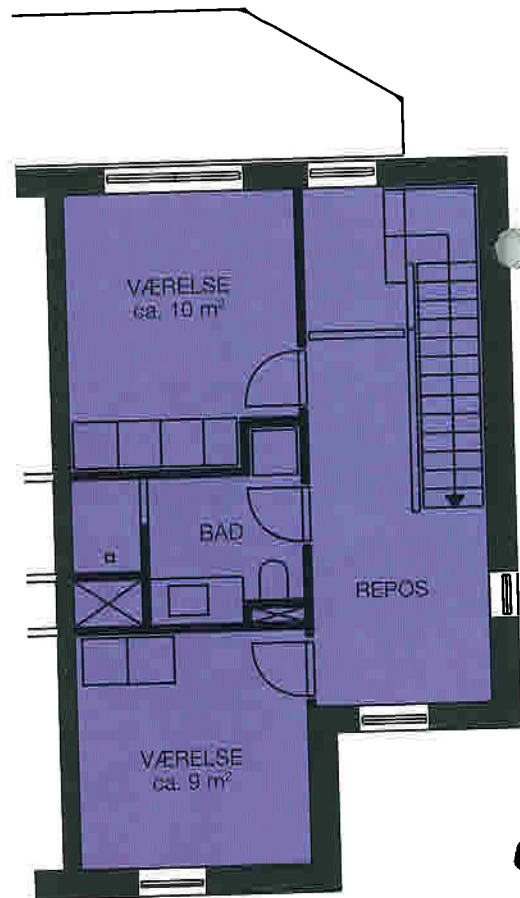
Adgang til rækkehuset sker direkte fra det fri. Rækkehuset har enten terrasse eller altan med udgang fra stuen.

Rækkehuset findes også i spejlvendt udgave.

\* I disse rækkehuse er der terrasse.



Stue



1. sal

STUEPLAN

1. SAL

2. SAL

