

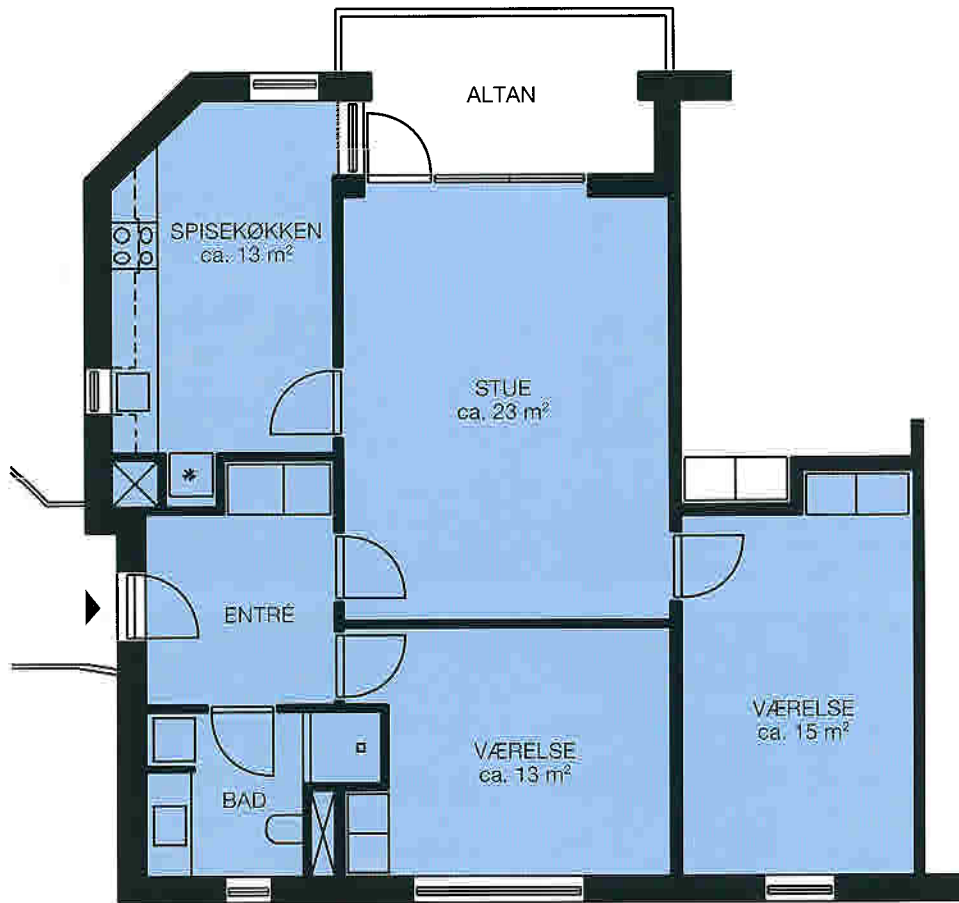
## Type 6

Antal rum: 3

Antal m<sup>2</sup>: Brutto ca. 107 m<sup>2</sup>/netto ca. 92 m<sup>2</sup>.

Antal lejligheder: 3 stk.

3 rums lejlighed, beliggende henholdsvis i stuen, på 1. og 2. sal med entré, stue, spisekøkken, 2 værelser og bad. Adgang til lejligheden sker fra terræn eller fra altgang. Lejligheden har altan med udgang fra stuen.



STUEPLAN

1. SAL

2. SAL

